

Mit Blitzer-Foto: Kripo Blomberg fahndet nach mutmaßlichen Kennzeichendieben

Geschrieben von: Lorenz

Montag, den 29. Februar 2016 um 11:41 Uhr

Öffentlichkeitsfahndung

Mit geklauten Kennzeichen in die Blitzer-Falle – Kripo Blomberg sucht diese Männer



Montag 29. Februar 2016 - Horn-Bad Meinberg/ Bad Salzuflen (wbn). Fahndungsfotos selbstgemacht: **Zwei mutmaßliche Kennzeichendiebe sind in einem mit geklauten Platten ausgestatteten Renault Clio zu schnell in die Blitzer-Falle gefahren und haben der Polizei damit unbeabsichtigt einen Gefallen getan. Jetzt fahnden die Ermittler der Kriminalpolizei nach den beiden.**

Die an ihrem Wagen angebrachten Kennzeichen waren am letzten Oktoberwochenende vergangenen Jahres in Horn-Bad Meinberg gestohlen worden. Geblitzt wurden die Männer am 31. Oktober auf der L712 in Bad Salzuflen, kurz vor der Auffahrt zur A2.

(Zum Bild: Zu schnell mit geklauten Kennzeichen unterwegs – jetzt fragen die Ermittler: Wer kennt diese Männer? Foto: Polizei)

Fortsetzung von Seite 1

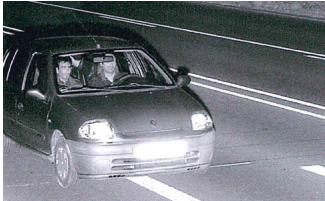
Mit Blitzer-Foto: Kripo Blomberg fahndet nach mutmaßlichen Kennzeichendieben

Geschrieben von: Lorenz

Montag, den 29. Februar 2016 um 11:41 Uhr

Nachfolgend der Polizeibericht aus Detmold:

„Am Wochenende des 30./31. Oktobers 2015 wurden die Pkw-Kennzeichen LIP-BS 320 in Horn-Bad Meinberg gestohlen. Die mutmaßlichen Kennzeichendiebe sind am 31. Oktober 2015 gegen 21.54 Uhr in Bad Salzuflen auf der L712 geblitzt worden.“



Das Foto entstand kurz vor der Auffahrt zur BAB 2 und zeigt einen Renault Clio, an dem die gestohlenen Kennzeichen montiert sind. Die Vergrößerung zeigt die Insassen des Fahrzeugs, nach denen jetzt auf der Grundlage eines richterlichen Beschlusses in der Öffentlichkeit gefahndet wird. Wer Angaben zu dem Fahrzeug oder zu den Männern machen kann, wird gebeten sich unter 05235 / 96930 bei der Kripo in Blomberg zu melden.“

(Zum Bild unten: Woher haben die Männer das Auto? Die Ermittler der Kripo Blomberg nehmen auch Hinweise zu dem Renault Clio entgegen. Foto: Polizei)